

An aerial photograph of a textured, light blue surface, possibly water or a large-scale architectural detail, with a white graphic frame overlaid. The frame consists of a horizontal line at the top, a vertical line on the left, and a horizontal line at the bottom, with a short vertical line extending upwards from the top horizontal line. The text 'SENSES' and 'HOMES' is centered within the frame.

SENSES

HOMES

# 5 SENSES HOMES

TO LIVE. TO FEEL.

---

SIERRA CORTINA, FINESTRAT,  
ALICANTE, SPAIN

## EXPLOSIÓN DE SENSACIONES

Una vida de color azul y verde.  
Tocando el cielo, el mar y el bosque.  
Una ruta en bicicleta. Un paseo hasta la playa.

El sol poniéndose, la sierra observándote.  
Y la ciudad, lejos de su caos pero cerca de su panorama.  
Huele a paz.

De repente, tu casa. Movimiento. Intimidad.  
Vuestro espacio para romper el silencio que os rodea.

Leer un libro en la terraza o darse un baño en la piscina.  
Respirar aire puro.

Tu canción favorita está sonando mientras se prepara el café.  
Entra brisa mediterránea por la ventana.

Cierras los ojos en la ducha.  
Las ventanas se empañan.

La naturaleza en tu día a día.  
Reina la calma.

Este es tu hogar y tus raíces.

Dos plantas con parcela propia donde vosotros decidís vuestra  
manera de vivir. Vuestra manera de sentir.

## EXPLOSION OF SENSATIONS

A life of blue and green.  
Touching the sky, the sea and the forest.  
A bike route. A walk to the beach.

The sun setting, the mountains watching you.  
And the city, far from its chaos but close to its panorama.  
It smells of peace.

Suddenly your home. Movement. Privacy.  
Your space to break the silence that surrounds you.

Read a book on the terrace or take a dip in the pool.  
Breathe pure air.

Your favorite song is playing while the coffee is being prepared.  
Mediterranean breeze comes in through the window.

You close your eyes in the shower.  
The windows are fogging up.

Nature in your day to day.  
Calm reigns.

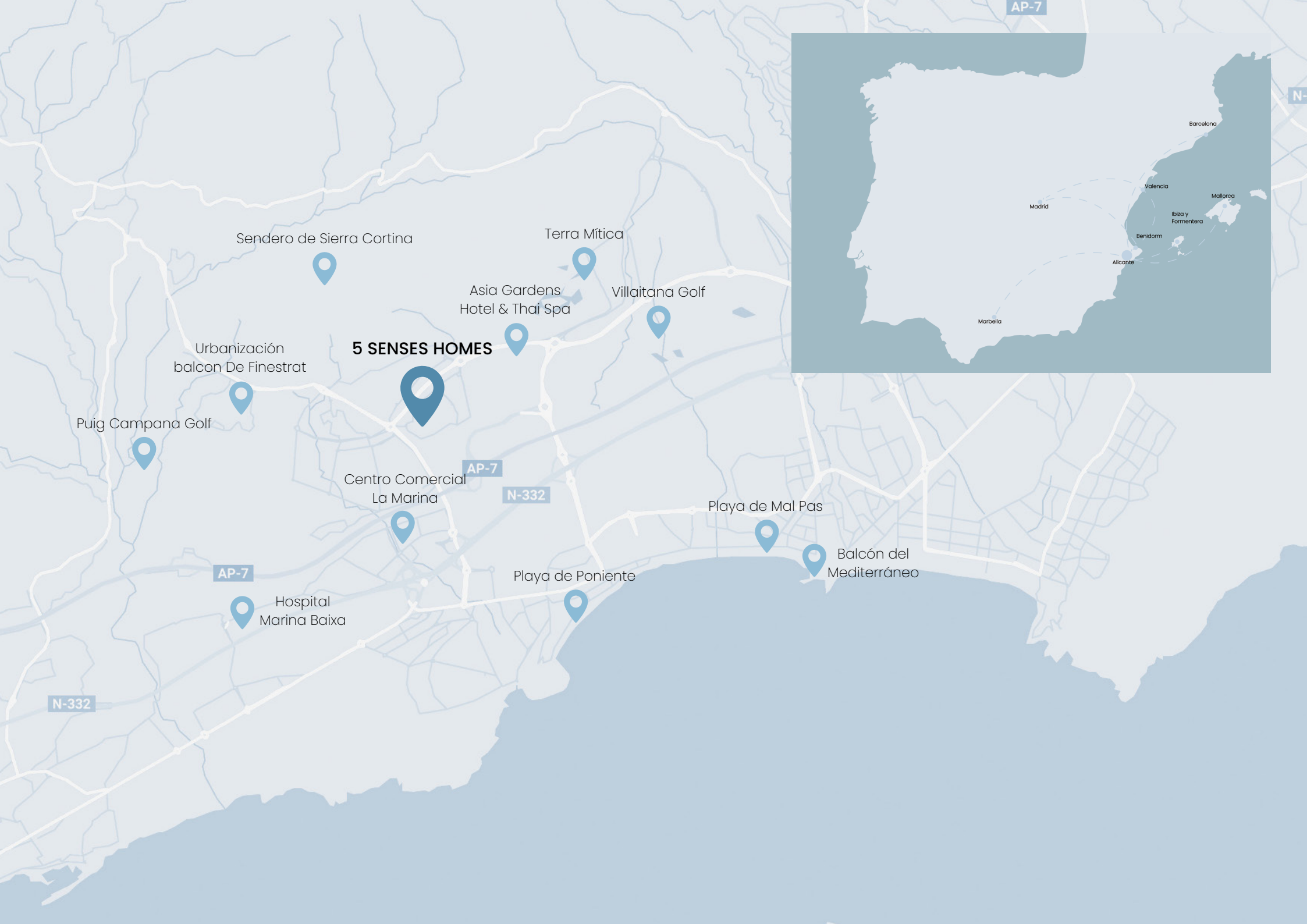
This is your home and your roots.

Two floors with their own plot where you decide your way of living.  
Your way of feeling.









Sendero de Sierra Cortina

Terra Mítica

Asia Gardens  
Hotel & Thai Spa

Villaitana Golf

**5 SENSES HOMES**

Urbanización  
balcon De Finestrat

Puig Campana Golf

Centro Comercial  
La Marina

AP-7

N-332

Playa de Mal Pas

AP-7

Hospital  
Marina Baixa

Playa de Poniente

Balcón del  
Mediterráneo

N-332

AP-7

N-

Barcelona

Valencia

Mallorca

Ibiza y  
Formentera

Benidorm

Alicante

Marbella

Madrid

## LOCALIZACIÓN LOCATION

No hay efecto comparable al que este lugar provoca a los sentidos.

Entre la espesura de Sierra Cortina y a las faldas del majestuoso Puig Campana se levanta 5 Senses Homes, una selección de viviendas independientes donde se comparte una cultura de serenidad, privacidad y bienestar.

Un rincón que te hechiza por sus vistas al Mediterráneo y al skyline de Benidorm, su calidad de vida, su clima y su oferta de ocio, gastronomía y bienestar, que convierten este espacio en el entorno perfecto para conectar con la naturaleza, pero también con el ritmo del día a día.

5 Senses Homes tiene todo lo que necesitas:

- Privacidad
- Rutas de senderismo
- Rutas de carril bici
- Benidorm a 10 minutos
- Parque comercial La Marina a 4 minutos
- Terra Mítica a 5 minutos
- Campo de golf a 6 minutos

There is no effect comparable to that which this place causes to the senses.

Between the thicket of Sierra Cortina and on the slopes of the majestic Puig Campana stands 5 Senses Homes, a selection of independent homes where a culture of serenity, privacy and well-being is shared.

A corner that enchants you with its views of the Mediterranean and the Benidorm skyline, its quality of life, its climate and its leisure, gastronomy and well-being offer, which make this space the perfect environment to connect with nature, but also with the rhythm of the day to day.

5 Senses Homes has everything you need:

- Privacy
- Hiking trails
- Bike paths
- Benidorm 10 minutes
- La Marina shopping park 4 minutes
- Terra Mítica 5 minutes
- Golf course 6 minutes



*Niño, vamos a cantar  
una bonita canción;  
yo te voy a preguntar,  
tú me vas a responder.*

*Los ojos, ¿para qué son?  
Los ojos son para ver.  
¿Y el tacto? Para tocar.  
¿Y el oído? Para oír.  
¿y el gusto? Para gustar.  
¿Y el olfato? Para oler.  
¿El alma? Para sentir,  
para querer y pensar.*

*Close your eyes,  
for doubt often shadows the soul  
through open windows.*

*The feeling of home is greater than  
your five senses of perception,  
beyond what you can touch or see.  
Better to believe than perceive.*

P A R A V E R T O S E E

---

Desde tu ventana ves el reflejo del sol en el movimiento cadente del mar. Los árboles están en flor y tus pupilas reciben un juego de azules, verdes, rosas, violetas... Una explosión de color.

T O S E E

---

*From your window you can see the reflection of the sun on the rhythmic movement of the sea. The trees are in blossom and your pupils are treated to a play of blues, greens, pinks, violets...  
An explosion of colours*

## P A R A T O C A R

---

Los rayos de sol acarician tu piel mientras deslizas la página del libro. Los niños chapotean en la piscina y todo se convierte en suave. Son tardes de terciopelo.

## T O T O U C H

---

The sun's rays caress your skin as you turn the page of the book. Children splash in the pool and everything becomes soft. These are velvet afternoons.

The background of the entire image is a soft, gradient blue sky. Three birds are shown in flight, their silhouettes dark against the lighter sky. One bird is in the upper left, another in the upper right, and a third in the lower center. The text is centered horizontally and vertically.

P A R A O Í R

---

El canto de los pájaros y el ligero soplo del viento se unen para poner melodía a tu desayuno. Aquí es donde crece el silencio. Es el ritmo de tu vida.

T O H E A R

---

Birdsong and the light blowing of the breeze come together to put melody to your breakfast. This is where silence grows. It is the rhythm of your life.

A close-up, profile view of a woman with long brown hair drinking from a white ceramic cup. The background is a soft-focus outdoor setting with a wooden railing and a view of a body of water and distant hills under a bright sky. The overall mood is warm and serene.

P A R A D E G U S T A R

Así sabe la felicidad. Una manera de vivir que roza lo exquisito y convierte cualquier momento en un manjar para los sentidos.

P A R A D E G U S T A R

This is what happiness tastes like. A way of life that borders on the exquisite and turns any moment into a pleasure for the senses.

## P A R A O L E R


---

La naturaleza perfuma cada rincón de la casa. Su aroma mezcla lo fresco y lo marino, lo campestre y lo sencillo. Una fragancia de dulces recuerdos.

## T O S M E L L

---

Nature perfumes every corner of the house. Its aroma mixes the fresh and the marine, the country and the simple. A fragrance of sweet memories.

An aerial photograph of a person swimming in clear, turquoise water. The person is positioned in the upper left quadrant, with their arms and legs extended in a graceful, butterfly-like stroke. The water's surface is covered in intricate, shimmering patterns of light and shadow, creating a textured, almost crystalline appearance. The overall mood is serene and ethereal.

P A R A V I V I R , P A R A S E N T I R

---

5 Senses Homes nace como una aspiración vital más allá de su forma física para convertirse en una burbuja de paz con infinitas posibilidades.

Una nueva vida a flor de piel.

T O L I V E , T O F E E L

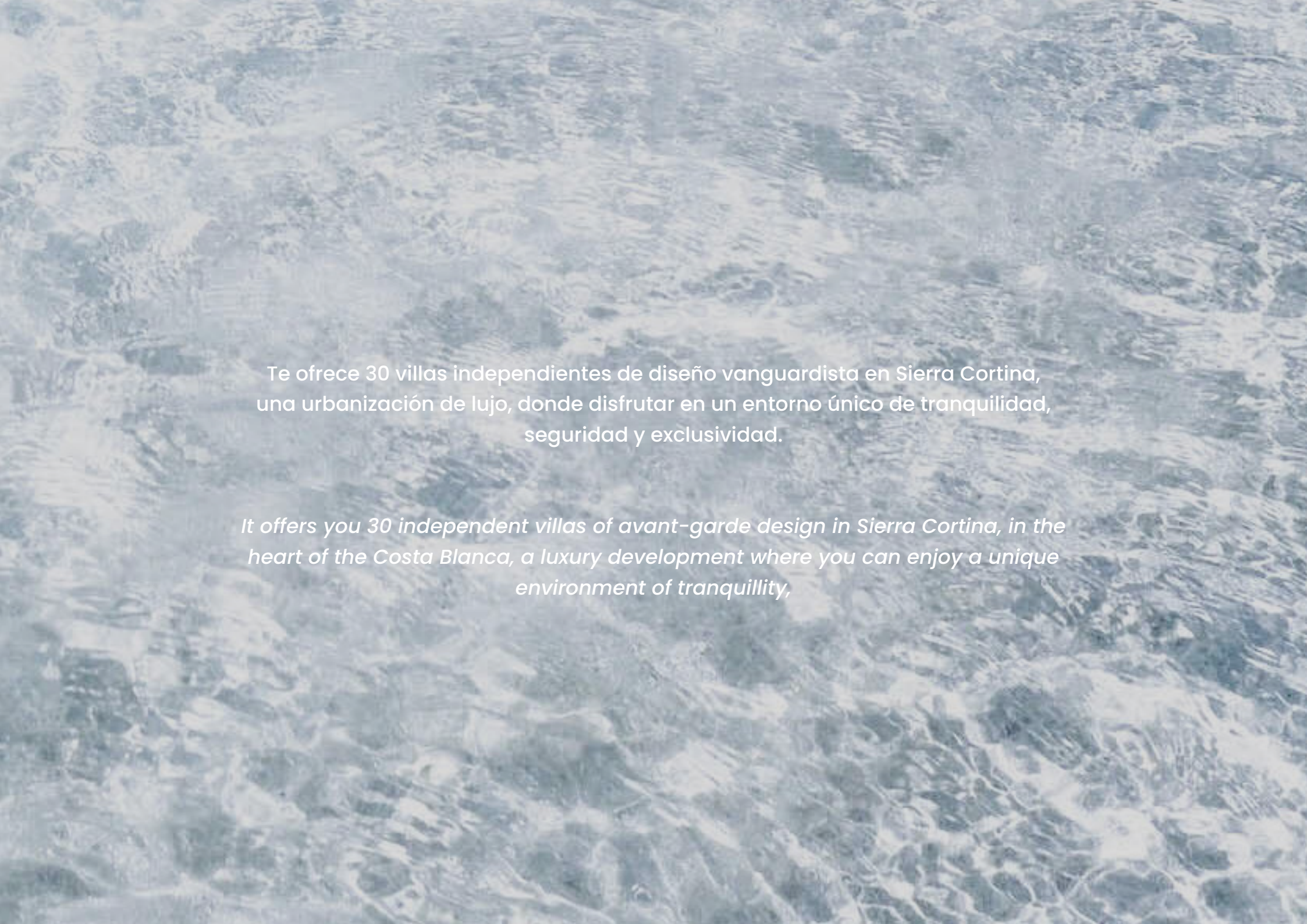
---

5 senses homes was born as a vital aspiration beyond its physical form, to become a bubble of peace with infinite possibilities.

A new life on the surface

An aerial photograph of a dense forest with a light-colored path or streambed winding through it. The trees are mostly green, and the path is a mix of light brown and grey. The overall tone is muted and natural.

# 5 SENSES HOMES



Te ofrece 30 villas independientes de diseño vanguardista en Sierra Cortina, una urbanización de lujo, donde disfrutar en un entorno único de tranquilidad, seguridad y exclusividad.

*It offers you 30 independent villas of avant-garde design in Sierra Cortina, in the heart of the Costa Blanca, a luxury development where you can enjoy a unique environment of tranquillity,*

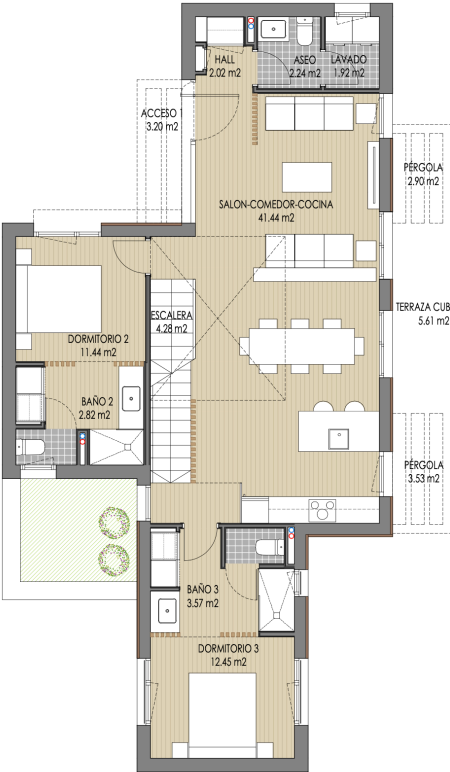




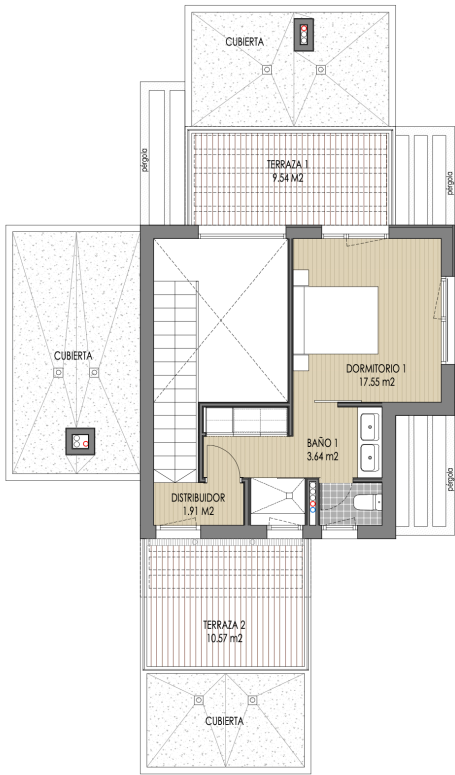




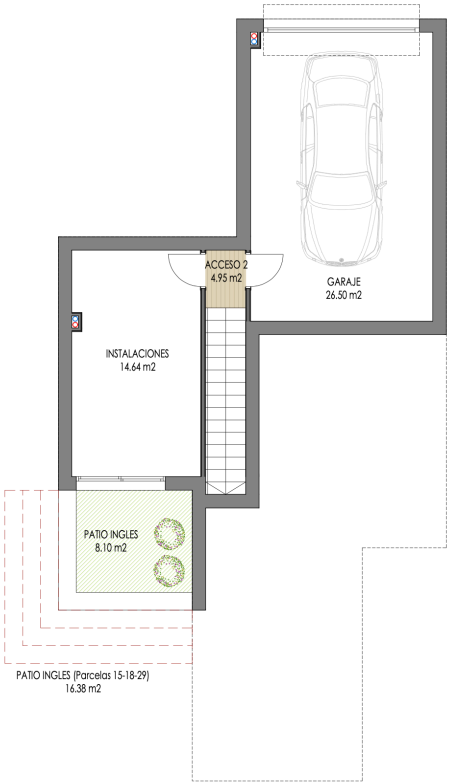
# PLANOS BLUEPRINTS



PLANTA BAJA



PLANTA PRIMERA



PLANTA SÓTANO



# SUPERFICIE Y UBICACIÓN

## SURFACE AND LOCATION



### TIPOLOGIA

VILLA BAY (PARCELAS 15 Y 18)  
PLANTA BAJA, PRIMERA Y SÓTANO

### SUPERFICIES DE VIVIENDA

	P. SÓTANO	P. BAJA	P. PRIMERA	TOTAL
SUP. ÚTIL CERRADA	46.39 m <sup>2</sup>	83.25 m <sup>2</sup>	23.50 m <sup>2</sup>	153.14 m <sup>2</sup>
SUP. ÚTIL ABIERTA	16.38 m <sup>2</sup>	15.24 m <sup>2</sup>	19.93 m <sup>2</sup>	51.55 m <sup>2</sup>
SUP. ÚTIL TOTAL				204.69 m <sup>2</sup>

SUP. CONS. CERRADA	58.52 m <sup>2</sup>	100.01 m <sup>2</sup>	32.70 m <sup>2</sup>	191.23 m <sup>2</sup>
SUP. CONS. ABIERTA	16.38 m <sup>2</sup>	15.24 m <sup>2</sup>	21.78 m <sup>2</sup>	53.40 m <sup>2</sup>
SUP. CONS. TOTAL				244.63 m <sup>2</sup>

### SUPERFICIES DE PARCELA

PARCELA	11	12	13	14	15	16	17	18	19	20	21
SUP. m <sup>2</sup>	450.00	450.00	450.00	450.00	550.00	583.04	545.44	506.50	450.00	450.00	450.00



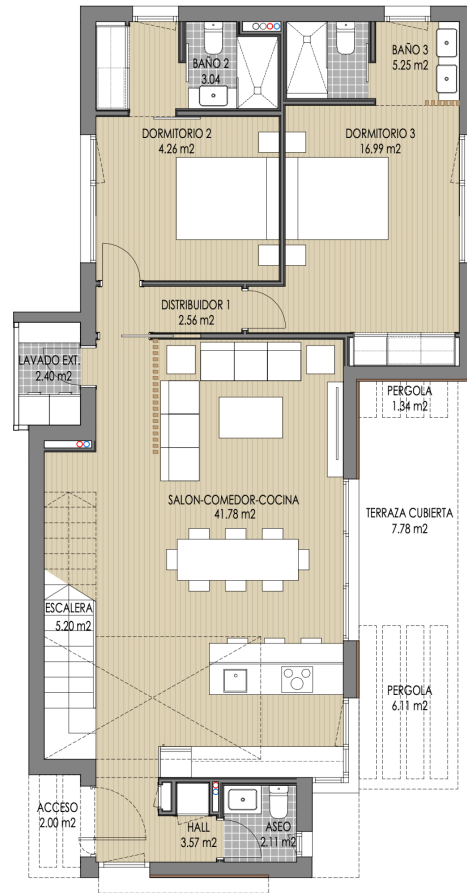


EXTERIORES EXTERIOR

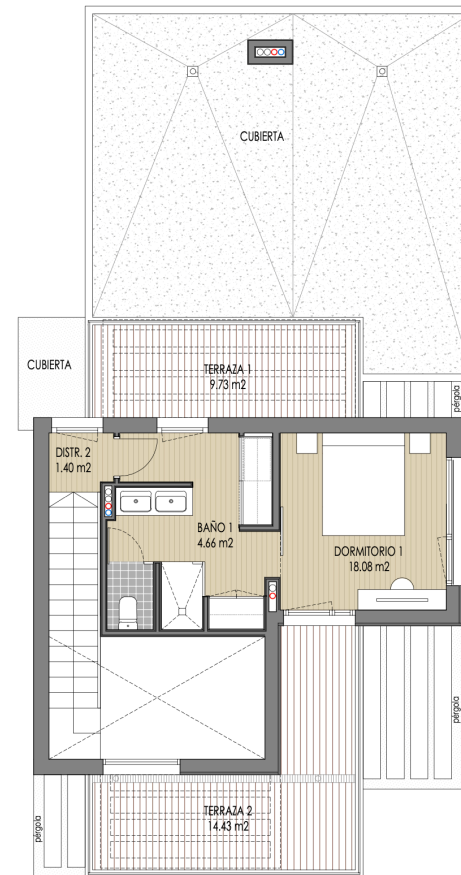




# PLANOS BLUEPRINTS



PLANTA BAJA

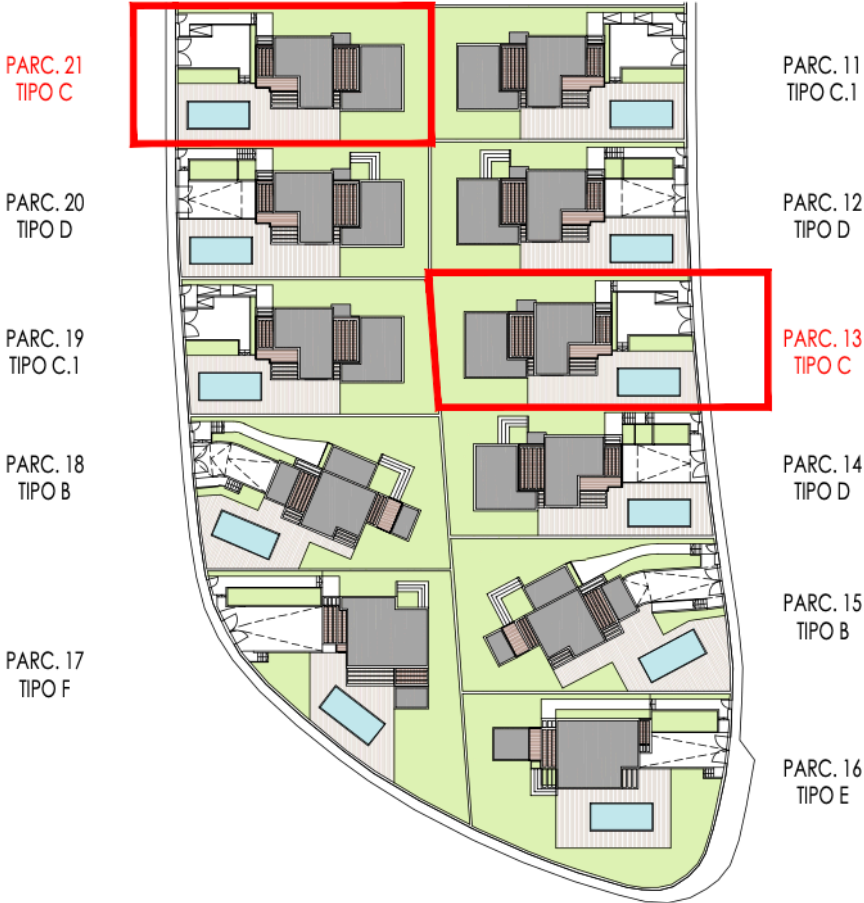


PLANTA PRIMERA



# SUPERFICIE Y UBICACIÓN

## SURFACE AND LOCATION



### TIPOLOGIA

VILLA SAND (PARCELAS 13 Y 21)  
PLANTA BAJA Y PRIMERA

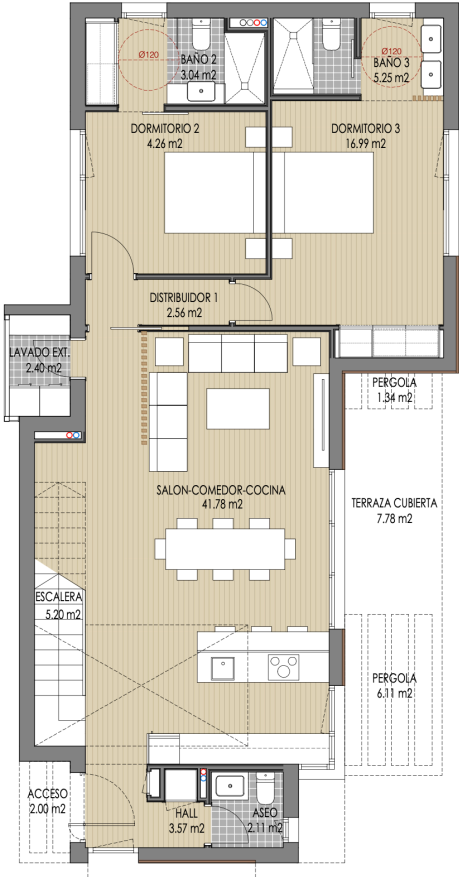
### SUPERFICIES DE VIVIENDA

	P. BAJA	P. PRIMERA	TOTAL
SUP. ÚTIL CERRADA	95.53 m <sup>2</sup>	24.14 m <sup>2</sup>	119.67 m <sup>2</sup>
SUP. ÚTIL ABIERTA	19.63 m <sup>2</sup>	24.16 m <sup>2</sup>	43.79 m <sup>2</sup>
SUP. ÚTIL TOTAL			163.46 m <sup>2</sup>
SUP. CONS. CERRADA	113.46 m <sup>2</sup>	34.81 m <sup>2</sup>	148.27 m <sup>2</sup>
SUP. CONS. ABIERTA	19.99 m <sup>2</sup>	26.03 m <sup>2</sup>	46.02 m <sup>2</sup>
SUP. CONS. TOTAL			194.29 m <sup>2</sup>

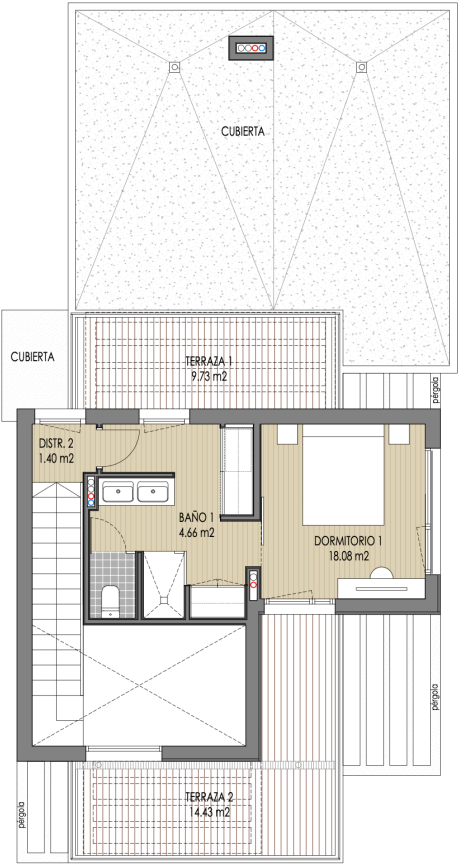
### SUPERFICIES DE PARCELA

PARCELA	11	12	13	14	15	16	17	18	19	20	21
SUP. m <sup>2</sup>	450.00	450.00	450.00	450.00	550.00	583.04	545.44	506.50	450.00	450.00	450.00

# PLANOS BLUEPRINTS



PLANTA BAJA C.1

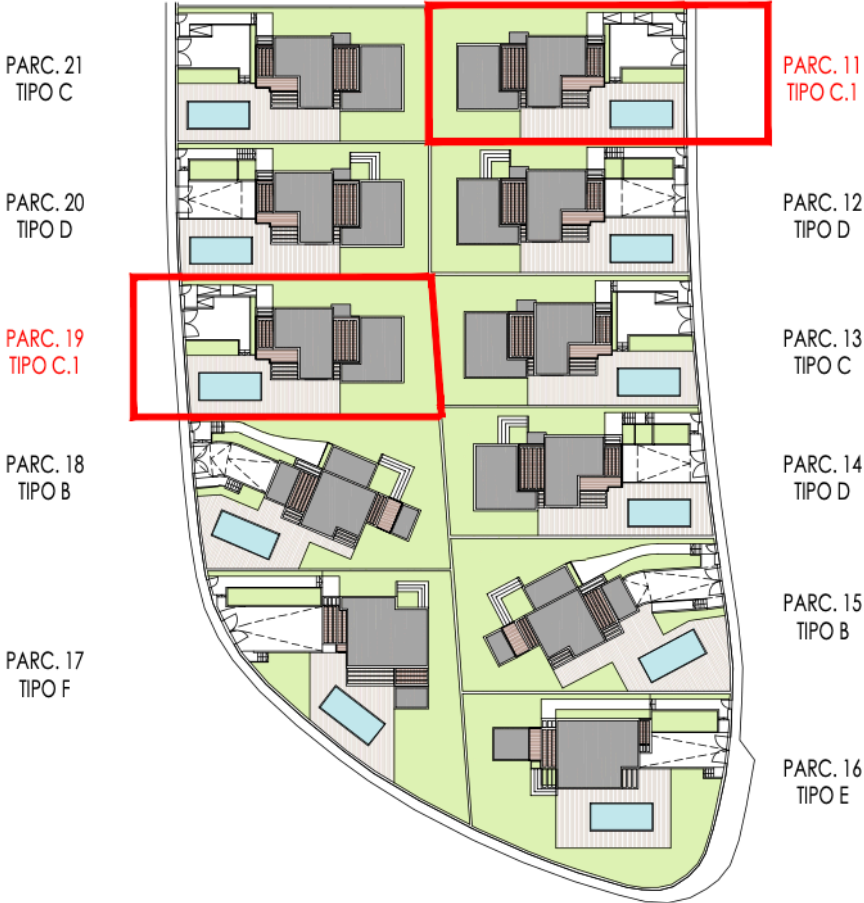


PLANTA PRIMERA C.1



# SUPERFICIE Y UBICACIÓN

## SURFACE AND LOCATION



### TIPOLOGIA

### VILLA SAND (PARCELAS 11 Y 19) PLANTA BAJA Y PRIMERA

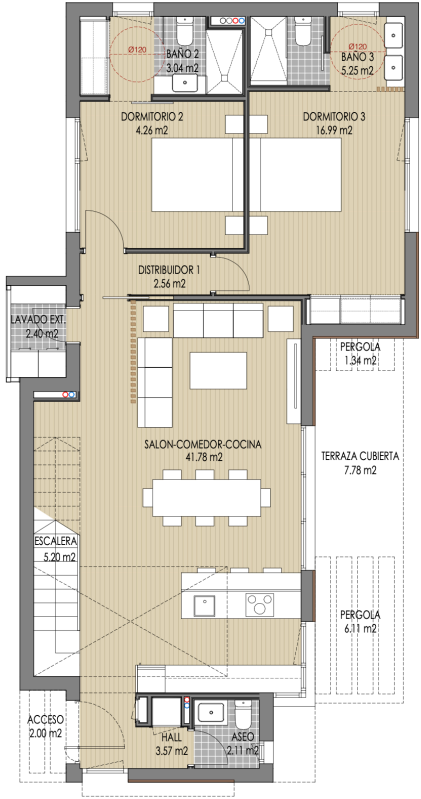
### SUPERFICIES DE VIVIENDA

	P. BAJA	P. PRIMERA	TOTAL
SUP. ÚTIL CERRADA	95.53 m <sup>2</sup>	24.14 m <sup>2</sup>	119.67 m <sup>2</sup>
SUP. ÚTIL ABIERTA	19.63 m <sup>2</sup>	24.16 m <sup>2</sup>	43.79 m <sup>2</sup>
SUP. ÚTIL TOTAL			163.46 m <sup>2</sup>
SUP. CONS. CERRADA	113.46 m <sup>2</sup>	34.81 m <sup>2</sup>	148.27 m <sup>2</sup>
SUP. CONS. ABIERTA	19.99 m <sup>2</sup>	26.03 m <sup>2</sup>	46.02 m <sup>2</sup>
SUP. CONS. TOTAL			194.29 m <sup>2</sup>

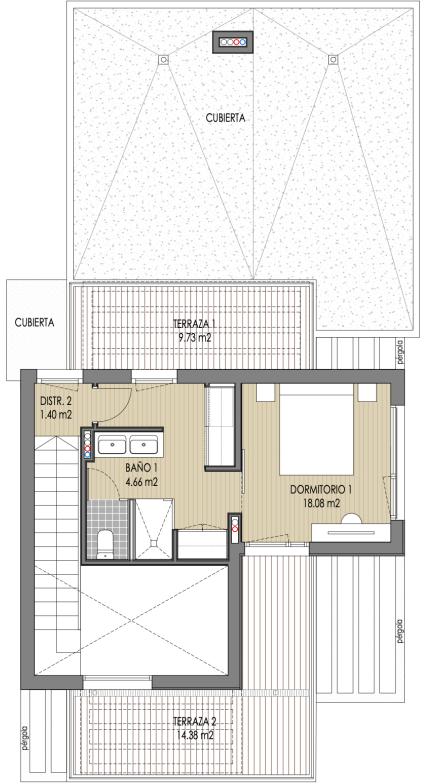
### SUPERFICIES DE PARCELA

PARCELA	11	12	13	14	15	16	17	18	19	20	21
SUP. m <sup>2</sup>	450.00	450.00	450.00	450.00	550.00	583.04	545.44	506.50	450.00	450.00	450.00

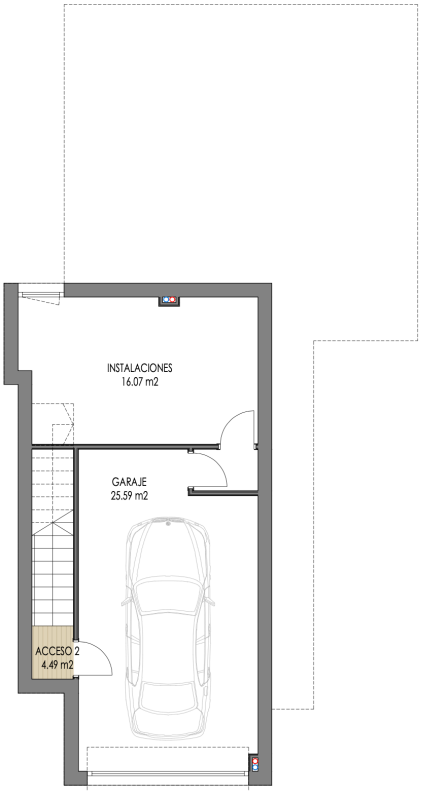
# PLANOS BLUEPRINTS



PLANTA BAJA C.1



PLANTA BAJA C.1

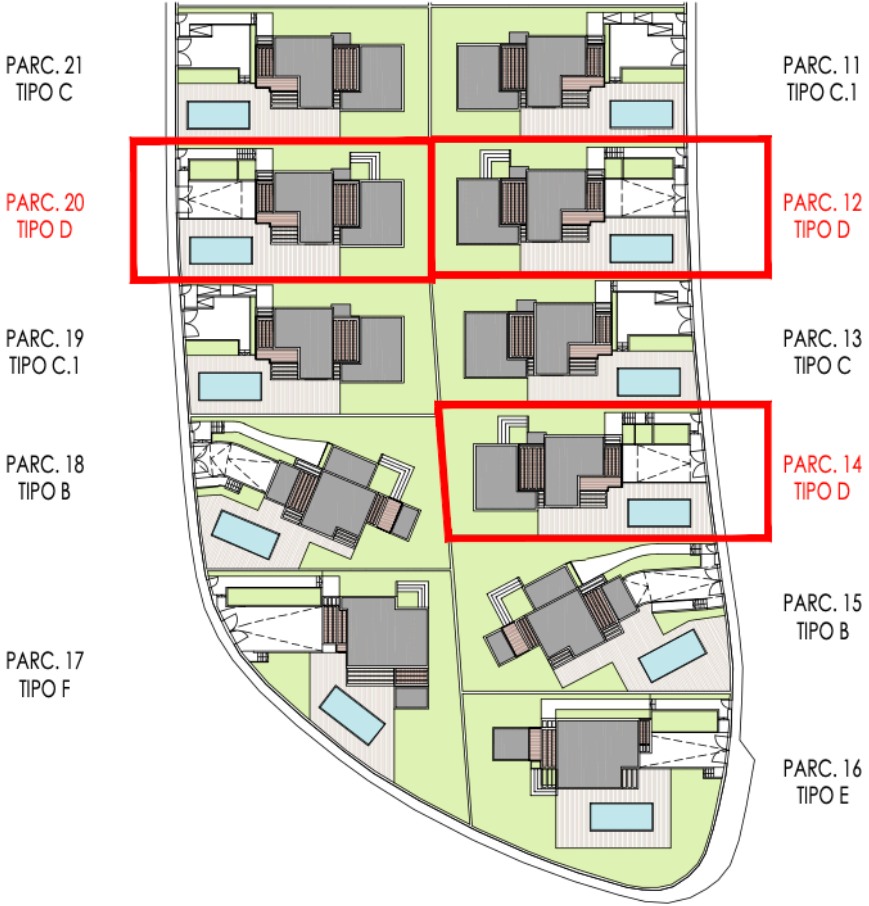


PLANTA PRIMERA C.1



# SUPERFICIE Y UBICACIÓN

## SURFACE AND LOCATION



### TIPOLOGIA

VILLA SAND (PARCELAS 12, 14 y 20)  
PLANTA BAJA, PRIMERA Y SÓTANO

### SUPERFICIES DE VIVIENDA

	P. BAJA	P. PRIMERA	TOTAL
SUP. ÚTIL CERRADA	46.46 m <sup>2</sup>	95.53 m <sup>2</sup>	166.13 m <sup>2</sup>
SUP. ÚTIL ABIERTA	0.00 m <sup>2</sup>	19.63 m <sup>2</sup>	43.79 m <sup>2</sup>
SUP. ÚTIL TOTAL			209.92 m <sup>2</sup>
SUP. CONS. CERRADA	58.54 m <sup>2</sup>	113.46 m <sup>2</sup>	206.81 m <sup>2</sup>
SUP. CONS. ABIERTA	0.00 m <sup>2</sup>	19.99 m <sup>2</sup>	46.02 m <sup>2</sup>
SUP. CONS. TOTAL			252.83 m <sup>2</sup>

### SUPERFICIES DE PARCELA

PARCELA	11	12	13	14	15	16	17	18	19	20	21
SUP. m <sup>2</sup>	450.00	450.00	450.00	450.00	550.00	583.04	545.44	506.50	450.00	450.00	450.00



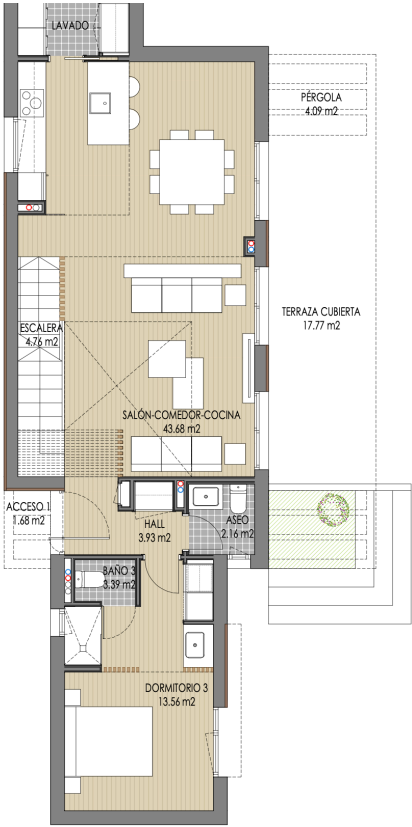


EXTERIORES EXTERIOR

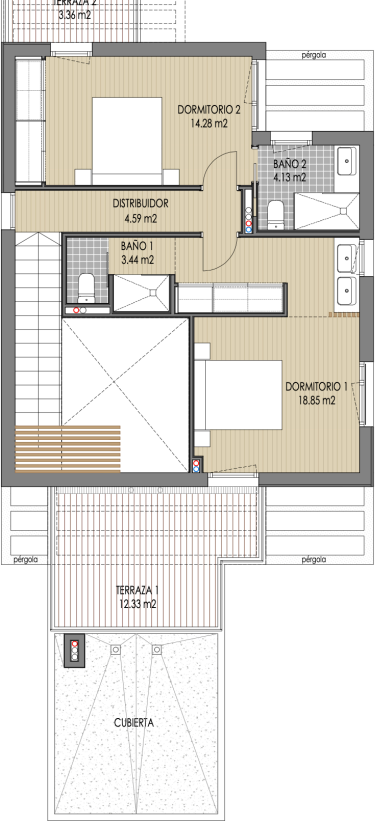




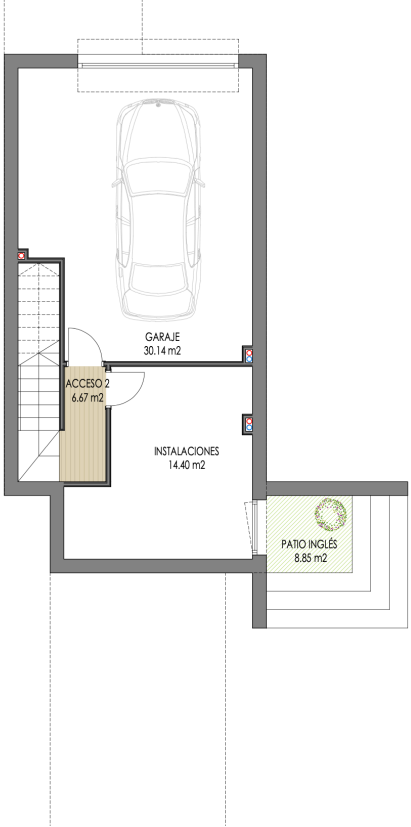
# PLANOS BLUEPRINTS



PLANTA BAJA



PLANTA PRIMERA

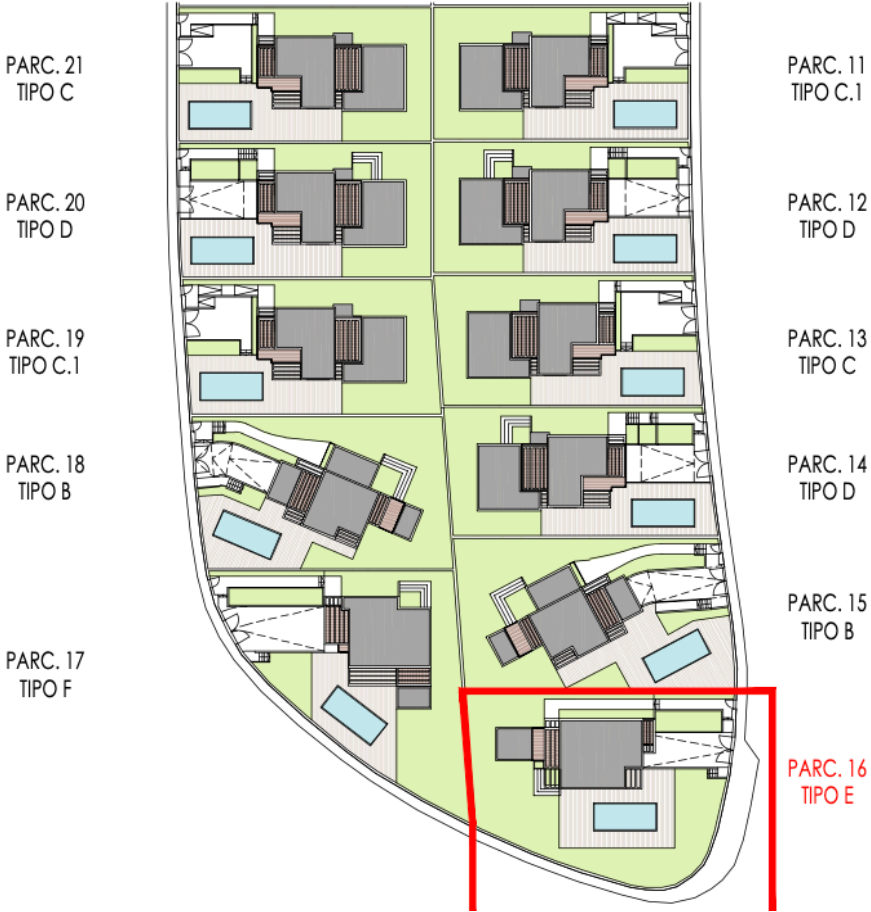


PLANTA SÓTANO



# SUPERFICIE Y UBICACIÓN

## SURFACE AND LOCATION



### TIPOLOGIA

### VILLA OCEAN PLANTA BAJA, PRIMERA Y SÓTANO

### SUPERFICIES DE VIVIENDA

	P. SÓTANO	P. BAJA	P. PRIMERA	TOTAL
SUP. ÚTIL CERRADA	51.54 m <sup>2</sup>	72.39 m <sup>2</sup>	45.29 m <sup>2</sup>	169.22 m <sup>2</sup>
SUP. ÚTIL ABIERTA	8.85 m <sup>2</sup>	23.54 m <sup>2</sup>	15.69 m <sup>2</sup>	48.08 m <sup>2</sup>
SUP. ÚTIL TOTAL				217.30 m <sup>2</sup>
SUP. CONS. CERRADA	62.63 m <sup>2</sup>	87.61 m <sup>2</sup>	57.96 m <sup>2</sup>	208.20 m <sup>2</sup>
SUP. CONS. ABIERTA	8.85 m <sup>2</sup>	23.54 m <sup>2</sup>	17.12 m <sup>2</sup>	49.51 m <sup>2</sup>
SUP. CONS. TOTAL				257.71 m <sup>2</sup>

### SUPERFICIES DE PARCELA

PARCELA	11	12	13	14	15	16	17	18	19	20	21
SUP. m <sup>2</sup>	450.00	450.00	450.00	450.00	550.00	583.04	545.44	506.50	450.00	450.00	450.00



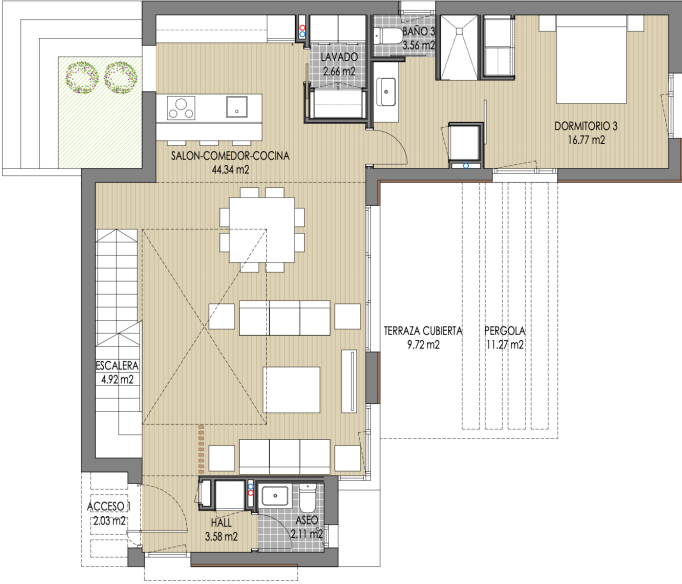


EXTERIORES EXTERIOR



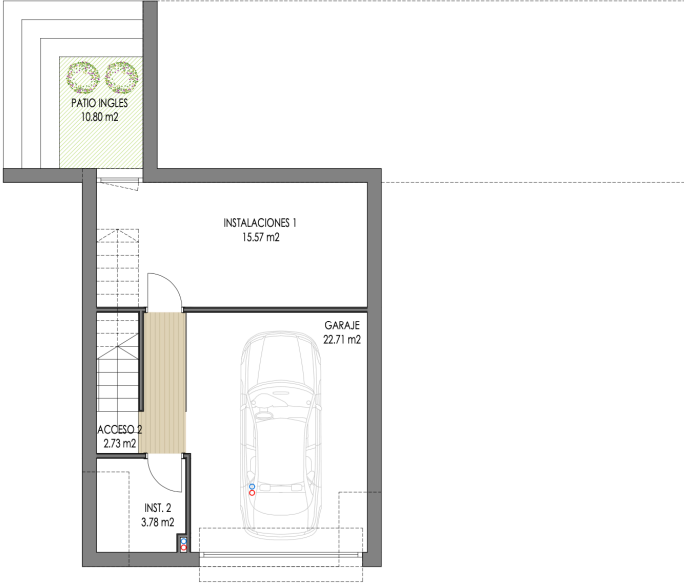


# PLANOS BLUEPRINTS



PLANTA BAJA

PLANTA BAJA



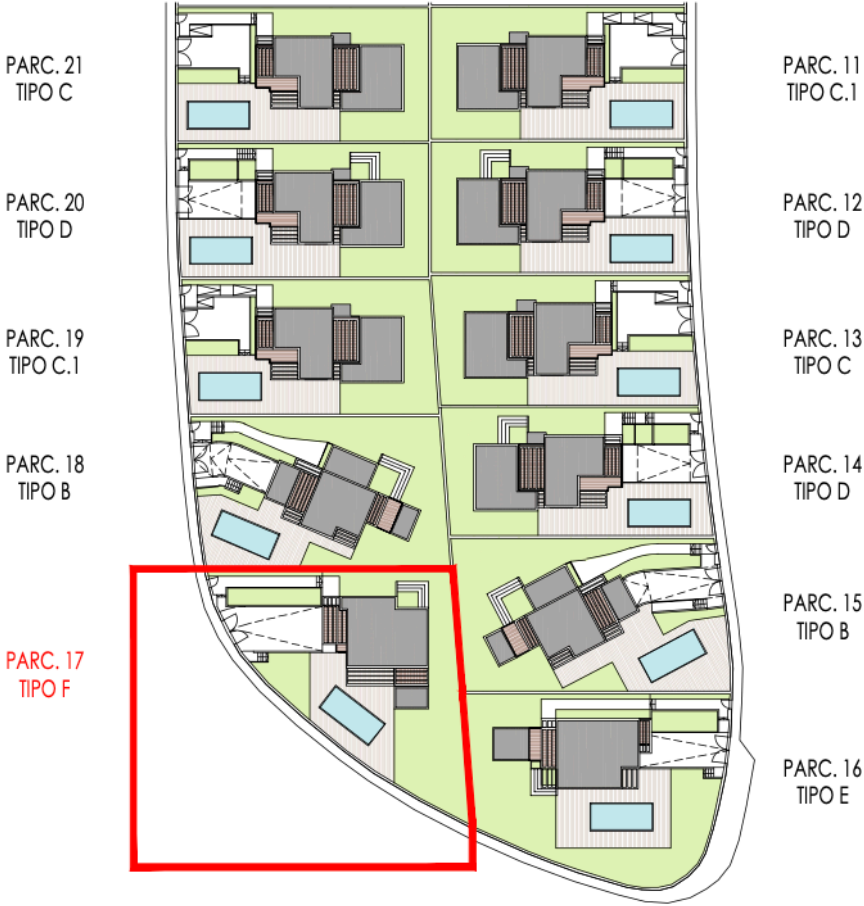
PLANTA SÓTANO

PLANTA SÓTANO



# SUPERFICIE Y UBICACIÓN

## SURFACE AND LOCATION



### TIPOLOGIA

### VILLA SKY PLANTA BAJA Y SÓTANO

### SUPERFICIES DE VIVIENDA

	P. SÓTANO	P. BAJA	P. PRIMERA	TOTAL
SUP. ÚTIL CERRADA	44.79 m <sup>2</sup>	78.82 m <sup>2</sup>	44.38 m <sup>2</sup>	167.99 m <sup>2</sup>
SUP. ÚTIL ABIERTA	10.38 m <sup>2</sup>	22.99 m <sup>2</sup>	10.31 m <sup>2</sup>	54.10 m <sup>2</sup>
SUP. ÚTIL TOTAL				222.09 m <sup>2</sup>

SUP. CONS. CERRADA	54.80 m <sup>2</sup>	95.09 m <sup>2</sup>	57.20 m <sup>2</sup>	207.09 m <sup>2</sup>
SUP. CONS. ABIERTA	10.80 m <sup>2</sup>	22.99 m <sup>2</sup>	21.50 m <sup>2</sup>	55.29 m <sup>2</sup>
SUP. CONS. TOTAL				262.38 m <sup>2</sup>

### SUPERFICIES DE PARCELA

PARCELA	11	12	13	14	15	16	17	18	19	20	21
SUP. m <sup>2</sup>	450.00	450.00	450.00	450.00	550.00	583.04	545.44	506.50	450.00	450.00	450.00



### **ESTRUCTURA Y CIMENTACIÓN**

Estructura de hormigón armado. Según diseño y proyecto de ejecución. Muros de semisótano y sótano mediante muros de hormigón.

### **FACHADAS / TABIQUERÍAS Y TECHOS**

Cerramientos de fachadas de ladrillo cerámico, aislamiento térmico/acústico en su interior. Calculado para la mejora de eficiencia energética.

Divisiones interiores con doble placa de yeso laminado, tipo "pladur", por ambas caras y aislamiento térmico/acústico. Falso techo continuo de placa de yeso laminado, tipo "Pladur".

Paredes y techos de toda la vivienda pintado con pintura plástica en color claro.

Fachadas terminadas en monocapa liso blanco, piedra natural y hormigón visto, según diseño.

### **PAVIMENTOS Y REVESTIMIENTOS**

Suelo interior de vivienda, cocina, baños y terrazas de porcelánico gran formato.

Suelo interior de dormitorios con tarima flotante. Baños y aseo, acabados con revestimientos cerámicos.

### **CARPINTERIA EXTERIOR**

Puertas y ventanas de aluminio lacado con rotura de puente térmico y doble acristalamiento con cámara tipo "climalit", equipadas con persianas motorizadas en dormitorios.

Puertas metálicas lacadas según diseño

del arquitecto para la entrada a la parcela privada de cada vivienda.

Puerta de seguridad de entrada a la vivienda acabada en chapa de madera tropical.

### **CARPINTERIA INTERIOR**

Puerta de paso abatible lisa y lacada en el mismo color de las paredes.

Armarios con puertas abatibles, equipados con barras, cajoneras y baldas.

### **BAÑOS**

Lavabos de porcelana sobre encimera.

Griferías monomando acabado cromo.

Platos de ducha antideslizantes con mampara fija de vidrio. Inodoros suspendidos con cisterna empotrada.

### **COCINA**

Cocina equipada con muebles de alta calidad de la marca "DICA" con acabado laminado mate o madera.

Equipamiento de electrodomésticos: frigorífico integrable, placa de inducción, horno, microondas, campana extractora y lavavajillas integrable. Marcas AEG, BOSCH o similar.

### **INSTALACIONES**

Mecanismos eléctricos de la marca "Legrand" serie VALENA NEXT con opción de control domótico mediante App Home de "Legrand".

Video-portero automático.

Instalación de aire acondicionado frío/calor mediante conductos.

Instalación de agua caliente sanitaria mediante aero-termo individual.

### **URBANIZACIÓN INTERIOR DE PARCELA**

Zonas de acceso de vehículo acabado con pavimento de hormigón.

Puerta de entrada de vehículos automática.

Piscina de hormigón armado, acabado con gresite vitreo de color claro y equipo de depuración.

Diseño de jardín con riego automático y programador.

Cerramiento de parcela con muros de hormigón visto y sobre- muro metálico en fachada principal.





